

ПРОМЫШЛЕННАЯ ГРУППА



ЕВРАЗИЙСКИЙ
АРМАТУРНЫЙ
ЗАВОД

Ключевой производитель
запорно-регулирующей
арматуры для отрасли добычи
и переработки полезных
ископаемых на рынке РФ

Заменяем продукцию ведущих
международных брендов:
Weir, Flowrock, Hawle, Ebro

WEIR

FLOW-ROCK

hawle

-ebro-
a xylem brand



История устойчивого развития Промышленной Группы «Евразийский Арматурный Завод»



2008

Организация сервиса для запорно-регулирующей арматуры.



2015

- Членство ЮУТПП;
- Первая поставка страны в СНГ — страна Казахстан.



2017

- С 2017 участия в масштабных программах реконструкции и строительство новых цехов;
- Десятка металлургических комплексов черной и цветовой металлургии.



2014

- Запуск в эксплуатацию цеха комплектующих для запорной арматуры;
- Площадь 4000 м².



2016

- Сертификация по ГОСТ и ISO;
- Первая поставка в Беларусь и Узбекистан — задвижки с электрическим приводом и системы управления;
- Запуск специального производства запорной арматуры полного цикла для ГОК и металлургии;
- За 2016-2025 пройдено более 30 различных видов аудитов инженерной службы крупнейших компаний РФ;
- Первая международная поставка: Индия, Атомная станция.



**ЕВРАЗИЙСКИЙ
АРМАТУРНЫЙ
ЗАВОД**

 **2018**

2018-2022:
Поставки на крупнейший
газо-химический
комплекс в РФ.

 **2024**

Запуск складского
логистического комплекса
готовой продукции ПГ «ЕАЗ»
с современной системой учета.

 **2025**

В 2025 году выпустим
10 000 изделие!

 **2020**

- Произведен 5000-ный клапан;
- 2022-2024: Поставки
на крупнейший ГОК в РФ.



ПГ «Евразийский арматурный завод» за 17 лет превратился в надежного производителя запорной арматуры современного класса для горно-обогатительной, металлургической, химической, атомной и нефтегазовой отраслей.

Сильные стороны нашего предприятия



Собственная
производственная база



Склад готовой продукции



Современное
производство



Собственная
конструкторская
служба



Большая
испытательная база



Штат инженерно-
технических сотрудников



Склады
комплектующих



Высокое качество
и соответствие стандартам



ЕВРАЗИЙСКИЙ
АРМАТУРНЫЙ
ЗАВОД



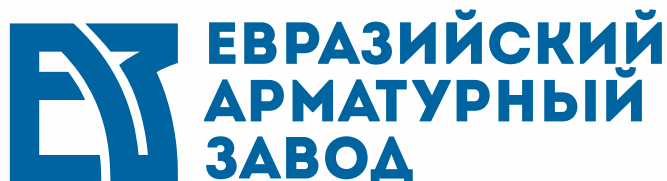
Стратегические, тактические и экономические выгоды сотрудничества с ПГ «ЕАЗ»

Установка наших изделий – это стратегическая выгода для сохранения высокой прибыли, сильной репутации компании и максимального снижения рисков

- ✓ Сравнительный анализ TCO (Total Cost of Ownership) показывает, что использование продукции ПГ «ЕАЗ» дешевле в долгосрочной перспективе на 45% (меньше ремонтов, выше срок службы, сервисное обслуживание на любом сроке эксплуатации);
- ✓ У нас есть кейсы с топовыми клиентами на крупных мировых проектах – в РФ, Беларуси, Казахстане, Узбекистане и Индии;
- ✓ Сертификаты качества и ГОСТ – ISO 9001, API 6D;
- ✓ ПГ «ЕАЗ» предоставляет гарантии и сервисные возможности, обеспечивающие бесперебойную эксплуатацию – от 5 лет.

Продукция ПГ «ЕАЗ» – это тактические победы вашего производства, которые обеспечат безопасность, соответствие стандартам, ремонтпригодность

- ✓ Собственный испытательный цех из 6 линий – приезжайте на завод, посмотрите, как клапан проходит все испытания по ГОСТ 33257-2015 и держит сотни циклов при максимальном давлении;
- ✓ Собственный парк станков по 3D и 4D обработки металлов лучших производителей: США, Нидерландов, Италии и Китая;
- ✓ Подробные отчеты по отказам (MTBF) – мы готовы предоставить статистику с предприятий, где используются аналоги: «Наш MTBF – 50 000 часов, у аналогов – 10 000»;
- ✓ Контроль материалов – мы контролируем геометрию и микроструктуру сплавов чугуна, нержавеющей стали, меди и других под микроскопом и рентгеном, чтобы вы были уверены в отсутствии пор и трещин;
- ✓ Все изделия имеют цифровой аналог, 3D-модель и расчеты прочности в лучших программных комплексах – конструкция выдержит гидроудар, экстремальные температуры и другие нагрузки.





**ЕВРАЗИЙСКИЙ
АРМАТУРНЫЙ
ЗАВОД**

Приобретение запорно-регулирующей арматуры ПГ «ЕАЗ» — это моментальная экономическая выгода: конкурентная цена, запасы готовой продукции на складе, быстрые сроки поставки, гибкие условия контракта

- ✓ Низкая цена за жизненный цикл — наша продукция экономит до 50% на обслуживании;
- ✓ Гибкие условия оплаты — рассрочка, отсрочка, банковская гарантия;
- ✓ Собственные склады и логистика — «У нас есть возможность доставить за 2–5 дней по РФ, а не за месяц»;
- ✓ Референс-лист — по запросу мы представим вам до 50 компаний РФ и СНГ, которые уже купили у нас и ежегодно экономят;
- ✓ Ежегодно собираем кейсы с цифрами о сокращении простоев в 2 раза и росте производительности участков с установленной арматурой ПГ «ЕАЗ».

Наша арматура рассчитана служить 15 лет без ремонта и замены основных частей, эти сроки соответствуют лучшим изделиям отрасли. Вот основа экономии для вашего завода.



Ассортимент промышленной группы «Евразийский Арматурный Завод»



PrimeShiber
Шиберные ножевые
фланцевые задвижки



PrimeShiber Komand Air и Watt
шиберные задвижки
с приводами
пневно\электро



FortShiber
Шиберные
ножевые
межфланцевые



**ЕВРАЗИЙСКИЙ
АРМАТУРНЫЙ
ЗАВОД**

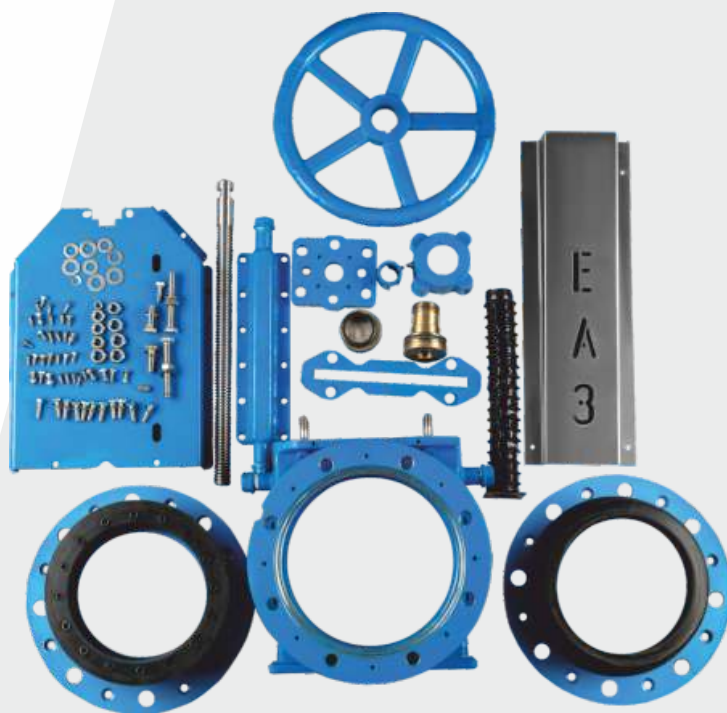


CoRuVal
Задвижки с обрезиненным клином



PumpGuard

Клапаны обратные



**А также дисковые затворы
и другие изделия смотрите
на evrazarm-pg.ru**



PrimeShiber — шиберные ножевые фланцевые задвижки с прочисткой (аналог Isogate)

ПГ «ЕАЗ» наладил импортозамещение изделий, производимых компаниями Weir Isogate, Flowrock, Hawle, Ebro. Мы используем лучшие материалы, проверенные многолетним опытом и успешной эксплуатацией в системах транспортировки пульпы. Изделия ПГ «ЕАЗ» обеспечивают максимальную надежность и долговечность даже в самых тяжелых условиях.

Данные задвижки являются полностью взаимозаменяемыми по габаритным и присоединительным размерам с оборудованием указанных иностранных брендов. Не уступают в качестве и сроке службы.

Диапазон размеров: DN 10 – DN 1500.

Максимальное рабочее давление:

до 4 МПа (уточняется в зависимости от условий эксплуатации).

Фланцы: DN 10–DN 1500 по ГОСТ 33259-2015, возможно изготовление по другим стандартам — по запросу.

Материалы:

Корпус: углеродистая сталь (стандарт), чугун с шаровидным графитом, нержавеющая сталь.

Шибер (нож): нержавеющая сталь 08X18H10T (стандарт).

Уплотнительные манжеты: натуральный каучук (стандарт). Манжеты сменные в условиях ГОК, замена не требует специальных инструментов и навыков.

Оснащение: система прочистки и промывки корпуса, смазочные тавотницы.

* По спец. заказам возможно изготовление запорно-регулирующей арматуры любых технических характеристик.



PrimeShiber Komand Air и Watt — шиберные ножевые задвижки фланцевые с прочисткой с пневмо-/электроприводами

Комплексные решения по оснащению запорно-регулирующей арматуры приводами — это снижение рисков, экономия времени и гарантированный результат. От подбора оборудования, производства переходных элементов до монтажа и пусконаладки на объекте. Гарантия полного соответствия вашим техническим требованиям.

Прямые поставки от лидеров рынка и инжиниринг:

ПГ «ЕАЗ» — полномочный представитель ведущих российских и зарубежных производителей (AUMA, Emerson, АБС ЗЭИМ и др.). Вы получаете оптимальные цены без посредников и полную гарантийную поддержку.

Адаптация под любую задачу: Наша конструкторская служба выполняет полный расчет и проектирует адаптивные элементы (муфты, рычаги, фланцы, шестерни, втулки, переходники) для приводов любых типов и брендов. Мы гарантируем, что крутящий момент и усилие привода будут точно соответствовать параметрам задвижки.

Собственное производство — контроль качества и сроков: Мы изготавливаем все необходимые переходные элементы, обеспечивая безупречную точность сопряжения.

Испытания — подтверждаем работоспособность до поставки: Каждое собранное решение проходит контроль на собственной испытательной линии под нагрузкой.

Монтаж и пусконаладка от команды экспертов:

Наша сервисная служба выполняет полный цикл: шеф-монтаж, пусконаладку, интеграцию в АСУ ТП. Мы ваш единый подрядчик на все работы.

**Отправьте нам техническое задание
или параметры задвижек — и мы подготовим
коммерческое предложение в течение 24 часов.**



FortShiber — шибберные ножевые задвижки межфланцевые

Задвижки серии «ЕА3 550» — задвижки гильотинного типа для линий транспортировки жидкостей с суспензией твердых частиц, воды с содержанием грязи, камней и пульпы. Конструкция корпуса и сменных резиновых уплотнений, армированных металлическим сердечником, обеспечивает полнопроходное сечение без застойных зон и препятствует абразивному износу.

Тип конструкции:

Задвижка шибберная двунаправленного действия с внутренними резиновыми вставками.

Диаметр номинальный: DN 50 - DN 1200.

Рабочее давление:

- DN 50-250 - 10 кгс/см²;
- DN 300-400 - 8 кгс/см²;
- DN 450-600 - 6 кгс/см²;
- DN 700-1200 - 4 кгс/см².

Управление:

- Штурвал DN 50-500;
- Редуктор DN 50-1200;
- Рычаг DN 50-300;
- Пневмопривод;
- Электропривод DN 50-1200.

Основные рабочие среды:

Пульпа, шламы, абразивные среды, сточные воды.

Присоединение:

Стяжное между фланцами трубопровода (по ГОСТ 33259-15)

Направление подачи рабочей среды: Любое.

Климатическое исполнение:

У, УХЛ4, ХЛ, Т, ТМ, ТВ по ГОСТ 15150-69.

Варианты управления: Задвижки серии FortShiber могут поставляться с любым типом приводов.



Pump Guard — клапаны\затворы обратные с защитой от гидроударов

Комплексное решение для безопасности ваших трубопроводов. Гарантия защиты от обратного потока, разрушительных ударов и простоев.

ПГ «ЕАЗ» наладил серийное производство обратных клапанов и затворов — ключевых элементов для безопасности любой трубопроводной системы. Наша арматура гарантированно пропускает поток только в одном направлении и автоматически перекрывает его при изменении направления, предотвращая аварии. Инженерные решения специально разработаны для борьбы с главной проблемой: гидроударом в момент закрытия.

Ассортимент и особенности:

Обратные затворы (поворотные): Диапазон диаметров от DN 20 до DN 1600. Давление до 32 МПа. Оснащаются демпфирующими устройствами для плавного, безударного закрытия.

Почему выбирают нас: Полное подавление гидроудара, максимальная пропускная способность (коэффициент сопротивления $\zeta < 0,5$), бесшумность, универсальность монтажа, надежность для магистралей (до DN 1600, давление до 25 МПа).



Почему заказчики доверяют ПГ «ЕАЗ»?

Собственное производство — полный контроль качества и сроков.

Инжиниринг — подбор оптимальной модели под ваши параметры.

Испытания и сертификация — полный пакет документов, соответствие ТР ТС 032/2013.

Пришлите нам параметры вашего трубопровода (DN, Ру, среда) или техническое задание — и мы подготовим коммерческое предложение с расчетом стоимости и сроков поставки в течение 24 часов.

CoRuVal дисковые затворы

Поток рабочей среды возможен в обоих направлениях

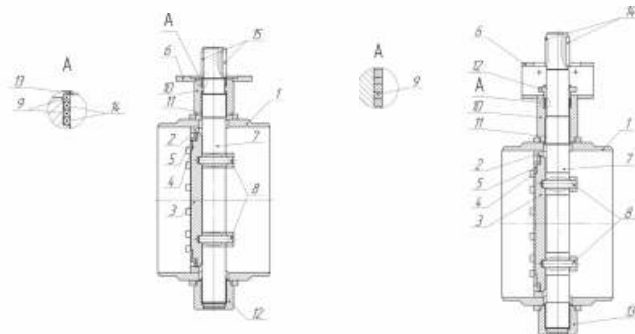
ООО ПГ «ЕАЗ» — ключевой игрок в области импортозамещения трубопроводной запорной арматуры для металлургической, химической и горно-обогатительной промышленности.

Промышленная группа «ЕАЗ» обеспечивает надежное импортозамещение для стратегических отраслей. Наша арматура соответствует высшему классу герметичности по ГОСТ 9544 и работает в любом климате России. Вы выбираете стабильность, сокращаете риски и получаете полный контроль над цепочкой поставок.

В зависимости от условий эксплуатации корпусные детали дисковых затворов CoRuVal ПГ «ЕАЗ» изготавливаются из следующих марок

*Сталь 20 — стандартные условия; **Сталь 09Г2С – низкотемпературные условия.

Стандартные и низкотемпературные исполнения дисковых затворов адаптированы под суровые условия эксплуатации. Это прямое снижение затрат на обслуживание и ремонт. А Российское производство — это ваша гарантия быстрого получения запасных частей и отсутствия простоев.



Материалы основных деталей	Высокотемпературное исполнение	Низкотемпературное исполнение
Деталь	Материал	Материал
Корпус	Сталь 20 09Г2С	Сталь 20 09Г2С
Седло	07Х16Н6	12Х17Н6
Диск	12Х18Н10Т	12Х18Н10Т
Уплотнение диска	ТРГ	ТРГ
Кольцо прижимное	12Х18Н10Т	12Х18Н10Т
Фланец посадочный	Сталь 20	09Г2С
Шпиндель	14Х17Н2	14Х17Н2
Штифт	20Х13	20Х13
Кольца уплотнител.	Ф4К20	ТРГ
Горловина	Сталь 20 09Г2С	Сталь 20 09Г2С
Подшипник	БрА10ЖЗМц2	БрА10ЖЗМц2
Опора нижняя	Сталь 20 09Г2С	09Г2С
Кольцо стопорное	Пружинная сталь	Сталь 20 09Г2С
Кольцо	ФСИ-70, EPDM	Сталь 45
Шпонка	Сталь 45	

CoRuVal поворотно-дисковый затвор

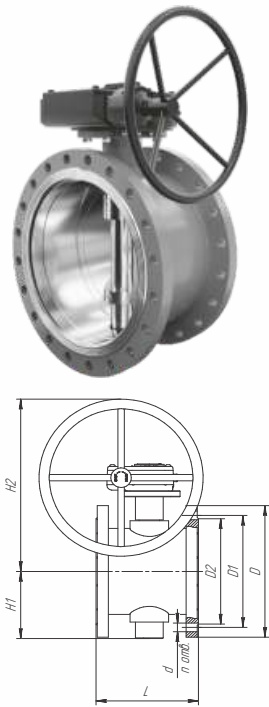
Корпус: сталь 20
Шпиндель: 14X17H2
Диск: 12X18H10T
Уплотнение шпинделя: Ф4К20, ФСИ70

Подшипник: БрА10ЖЗМц2
Уплотнение диска: 12X18H10T
Управление: Редуктор

Фланцевое соединение
Низкотемпературное исполнение

Технические характеристики

Наименование	Dn	D	D1	D2	d	n отб	L	H1	H2	Посадка	Масса, кг
ПДЗ.Ф.Р. 150.016.02.HT.R	150	275	240	212	22	8	230	125	335,5	F10	29,2
ПДЗ.Ф.Р. 150.025.07. HT.R	150	300	250	212	26	8	230	125	335,5	F10	36,2
ПДЗ.Ф.Р.200.016.02.HT.R	200	335	295	268	22	12	250	166	438,5	F12	58
ПДЗ.Ф.Р.200.025.02.HT.R	200	360	310	278	26	12	250	166	438,5	F12	65
ПДЗ.Ф.Р.250.016.02.HT.R	250	405	355	320	26	12	270	199	471,5	F12	70
ПДЗ.Ф.Р.250.025.02.HT.R	250	425	370	335	30	12	270	199	471,5	F12	100
ПДЗ.Ф.Р.300.016.02.HT.R	300	460	410	370	26	12	290	240	656	F16	157
ПДЗ.Ф.Р.300.025.02.HT.R	300	485	430	390	30	16	300	240	656	F16	169
ПДЗ.Ф.Р.350.016.02.HT.R	350	520	470	430	33	16	310	279	669	F16	172
ПДЗ.Ф.Р.350.025.02.HT.R	350	550	490	450	30	16	310	279	669	F16	196
ПДЗ.Ф.Р.400.016.02.HT.R	400	580	525	482	33	16	340	305	602,5	F16	248,9
ПДЗ.Ф.Р.400.025.02.HT.R	400	610	550	505	33	16	340	305	602,5	F16	275,5
ПДЗ.Ф.Р.500.016.02.HT.R	500	710	650	585	39	20	380	359	724	F25	397,5
ПДЗ.Ф.Р.500.025.02.HT.R	500	730	660	615	39	20	380	359	724	F25	427,5
ПДЗ.Ф.Р.600.016.02.HT.R	600	840	770	685	39	20	420	421	774	F25	529,7
ПДЗ.Ф.Р.600.025.02.HT.R	600	840	770	720	39	20	420	421	774	F25	548,7
ПДЗ.Ф.Р.700.016.02.HT.R	700	910	840	800	45	24	460	475	873	F30	803
ПДЗ.Ф.Р.700.025.02.HT.R	700	960	875	820	39	24	460	475	873	F30	994
ПДЗ.Ф.Р.800.016.02.HT.R	800	1020	950	905	39	24	500	525	1045	F35	1388
ПДЗ.Ф.Р.800.025.02.HT.R	800	1075	990	930	45	24	500	525	1045	F35	1475
ПДЗ.Ф.Р.900.016.02.HT.R	900	1120	1050	1005	39	28	540	560	1120	F35	1523
ПДЗ.Ф.Р.1000.016.02.HT.R	1000	1255	1170	1110	45	28	590	630	1165	F35	1719
ПДЗ.Ф.Р.1200.016.02.HT.R	1200	1485	1390	1330	52	32	660	745	1315	F40	2890



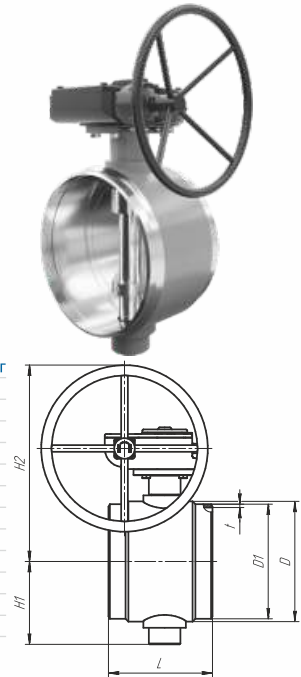
CoRuVal поворотно-дисковый затвор

Корпус: сталь 20
Шпиндель: 14X17P2
Диск: 12X18H10T
Уплотнение шпинделя: Ф4К20, ФСИ70
Подшипник: БрА10ЖЗМу2
Уплотнение диска: 12X18H10T
Управление: Редуктор

Приварное соединение
Низкотемпературное исполнение

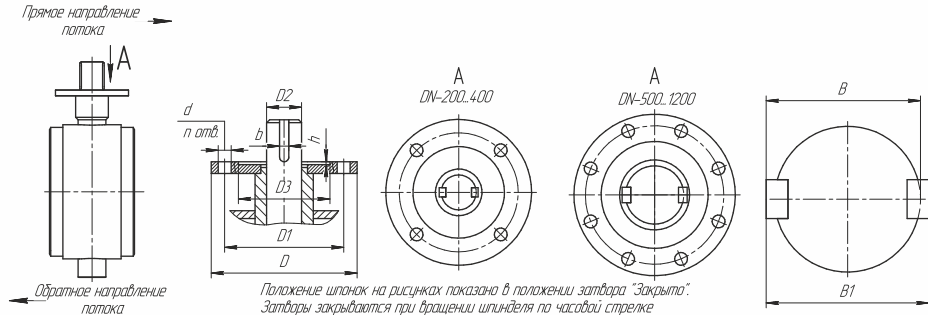
Технические характеристики

Наименование	Dn	D	D1	t	L	H1	H2	Посадка	Масса, кг
ПДЗ. П.Р.	150	159	159	6	210	125	335,5	F10	16,7
ПДЗ. П.Р.	200	219	219	8	230	166	438,5	F12	36
ПДЗ.	250	289	275	8	250	199	471,5	F12	60
ПДЗ.	300	345	328	9,5		240	656	F16	120
ПДЗ.	350	402	377	10	290	279	669	F16	125
ПДЗ.	400	450	426	10	310	305	502,5	F16	184,5
ПДЗ.	500	555	534	10	350	359	724	F25	291,71
ПДЗ.	600	665	634	10	399	421	174	F25	366,7
ПДЗ.	700	750	720	10	430	475	873	F30	630
ПДЗ.	800	846	824	12	470	525	1045	F35	1100
ПДЗ.	900	960	928	16	510	636	1125	F35	1233
ПДЗ.	1000	1064	1026	13	550	682	1163	F35	1260
ПДЗ.	1200	1258	1220	16	630	822	1314	F40	2293



Подбор приводов и редукторов

Мы предлагаем полную совместимость с ведущими приводами (AUMA, Rotork, «ГЗ-ОФ»). Это упрощает интеграцию в существующие системы и снижает капитальные затраты. Вы получаете готовое, проверенное решение «под ключ».



Dn	ISO 5211	D	D1	D2	D3	h	d/n	b	B	B1	Редуктор Top Pro-Gear	Редуктор Rotork	Привод Auma	Привод ГЗ-ОФ	Привод МЭОФ	МАХ кру-
150	F10	125	102	30	70	3,5	11/4	8	33	36	-	242-30S	SQ12.2 (рек. T=800	-	МЭОФ-630/15-0,25M-600	
200	F12	150	125	35	85	3,5	13/4	10 2шп	38,3	41,6	-	242-40S	SQ 12.2 (рек. T=1200 Н*м)	ГЗ-ОФ 1200/15	МЭОФ-1000(1500)/25- 0,25	1200
250	F12	150	125	40	85	3,5	13/4	10 2шп	43	46	-	AB880	SQ 14.2 (рек. T=2000 Н*м) SA10.2/GS 80.3	ГЗ-ОФ 2500/15	МЭОФ-2500(3750)/63- 0,25 ЦА2-09К У1	200
300	F16	210	165	50	130	6	22/4	14 2шп	53,8	57,6	-	AB200N	SA 07.6/GS 125.3 (208:1)	ГЗ-ОФ 5000/15	МЭОФ-4000/63-0,25 ЦА2-09К У1	3500
350	F16	210	65	60	30	6	22/4	18 2шп	64,4	68,8	-	AB200N	SA 10.2/GS 125.3 (208:1)	ГЗ-ОФ 5000/15	МЭОФ-4000/63-0,25 ЦА2-09К У1	5000
400	F16	10	65	60	30	6	22/4	8 шп	64,4	68,8	-	AB1950/ PR4	SA 10.2/GS 125.3 (208:1)	ГЗ-ОФ 10000/75	ПЭМ-Б5М У2 с редук- тором РЗА-	6500
500	F25	300	54	70 (90*	00	6	17/8	25 2шп	95,4	100,8	Q-16000	AB6800N/ PR6	SA 10.2/GS 160.3 (442:1)	ГЗ- A.150/36/ ГЗ- A.200/36/ ГЗ- A.200/36/ ГЗ- A.200/36/ ГЗ- A.300/36/ ГЗ- A.600/36/ ГЗ- A.600/36/	ПЭМ-Б8М У2 с редук- тором РЗА- ПЭМ-Б8М У2 с редук- тором РЗА- ПЭМ-Б8М У2 с редук- тором РЗА- ПЭМ-Б8М У2 с редук- тором РЗА- ПЭМ-Б14 630 с редуктором РЗА- ПЭМ-Б14 630 с редуктором РЗА-	12000 14500 24000 28000 45000 50000
600	F25	300	54	90	00	6	17/8	25 2шп	95,4	100,8	Q-16000	AB6800N/ PR6	SA 10.2/GS 160.3 (442:1)			
700	F30	350	98	90	30	6	21/8	25 2шп	95,4	100,8	Q-24000	A200N/ PR10	SA 10.2/GS 200.3 (864:1)			
800	F35	415	56	00 120*)	60	6	32/8	32 2шп	127,4	134,8	Q-32000	A250N/ PR10	SA 14.2/GS 250.3 (848:1)			
900	F35	415	56	20	60	6	32/8	32 2шп	137,4	144,8	-	W9 IR2 63500)	SA 14.2/GS 250.3 (848:1)			
1000	F35	415	56	20	60	6	32/8	32 2шп	137,4	144,8	-	W9 IR2 63500)	SA 14.2/GS 250.3 (848:1)			
1200	F40	475	06	50	00	10	38/8	36*28 2шп	-	172	-	W10 IR2 88130)	SA 14.6/GS 315 (848:1)			80000

Возможно изготовление затворов под иной электропривод, а также под пневмо- и гидропривод.

При обслуживании должны соблюдаться важные правила:

- Обслуживание электроприводов должно производиться в соответствии с установленными; «Правилами технической эксплуатации электроустановок, потребителей;
- Место установки электроприводов должно иметь достаточную освещённость;
- Корпус электропривода должен быть заземлён;
- Работа с электроприводом должна производиться только исправным инструментом.

Четкие и понятные правила эксплуатации обеспечивают долгий срок службы и безопасность персонала. Это снижает операционные риски и защищает ваши активы. Надежность – это минимизация внеплановых остановок

Качество 5D — пять измерений качества запорно-регулирующей арматуры ПГ «ЕАЗ»

Качество продукции — это не только соответствие ГОСТ, а системный процесс, который начинается с входного контроля сырья и заканчивается монтажом у заказчика. ПГ «ЕАЗ» внедрил 5D-контроль качества, который гарантирует надежность и долговечность арматуры даже в самых сложных условиях эксплуатации.



Первое измерение:
контроль входящих
металлических материалов
и заготовок

Методы:

Аудит поставщиков (отсев 85%),
рентгенофлуоресцентный анализ,
металлографическая микроскопия,
испытания на твердость.

Результат:

Брак на этапе входного контроля
в 5 раз ниже среднего по отрасли.



Второе измерение:
контроль моделей
и соответствия заказу

Методы:

3D-сканирование ($\pm 0,05$ мм),
сверка с CAD-моделями,
контроль по API 598, ГОСТ.

Результат:

100% соответствие ТЗ заказчика.



Третье измерение:
многоэтапный
контроль промежуточных
этапов обработки

Методы:

Координатно-измерительные
машины (точность 2 мкм),
ультразвуковая дефектоскопия,
контроль калибра.

Результат:

Снижение производственного
брака на 40% за 3 года.



Четвертое измерение:
тотальный контроль
готового изделия
на испытательной линии

Методы:

Гидроиспытания под давлением 1,5 PN,
цикл «Открытие-закрытие» (10 000 циклов),
криогенные испытания (до -60°C)
— все это выполним по запросу заказчика.

Результат:

99,8% продукции проходит
испытания с первого раза.



Второе измерение:
контроль моделей
и соответствия заказу

Методы:

Упаковка — амортизирующая типа
инженерный барьер, всепогодный кокон
(стандарт ISTA), виброустойчивая тара,
QR-маркировка, монтаж на вашем
объекте нашими сертифицированными
специалистами.

Результат:

Отсутствие рекламаций из-за повреждений
при транспортировке.

ВЫВОД

5D-контроль = отсутствие брака;

Собственная испытательная линия = соответствие ГОСТ, API, DIN;

Цифровые технологии = точность до микрон.

Промышленная группа «Евразийский арматурный завод» — современное производство полного цикла

Цех первичной обработки

Мощные станки, сверла, прессы
и гидравлические станки подготавливают
заготовки для дальнейшей высокоточной обработки.



Погрузочно-приемный цех

Современная зона приема сырья
и отгрузки готовой продукции.
Оснащена мостовыми кранами, кран-балками
и системой маркировки для точного учета.



Токарно-фрезерный цех

Обработка деталей на универсальных станках с ЧПУ.
Создание сложных геометрических форм, соответствующих чертежам клиентов.



ЕВРАЗИЙСКИЙ
АРМАТУРНЫЙ
ЗАВОД



Цех современных ЧПУ станков (3D и 4D)

Высокоточные 5-осевые станки для изготовления деталей с микронными допусками. Автоматизированная система контроля в реальном времени.



Испытательный цех (7 линий)

Герметичность, нагрузочные тесты,
проверка на высокие давления.
Каждое изделие проходит
100% контроль перед отгрузкой.

Сборочный Цех

Здесь осуществляется финальная сборка
пнеumo- или электроприводов, задвижек,
клапанов и арматуры с соблюдением
строгих стандартов качества и точности.
Готовая продукция напрямую передается
на линию испытаний, где проходит проверку
на герметичность, давление и долговечность,
гарантируя надежность каждого узла
перед отгрузкой клиенту.



Склад готовой продукции

Система WMS-учета, зонирование по отраслям (ГОК, металлургия, химия, энергетика).
Возможность срочной комплектации и доставки заказов.



**ЕВРАЗИЙСКИЙ
АРМАТУРНЫЙ
ЗАВОД**



Измерительная лаборатория

Арсенал из тысячи эталонных приборов (микрометры, 3D-сканеры, профилометры).
Контроль температуры, сейсмостойкости и вибраций.



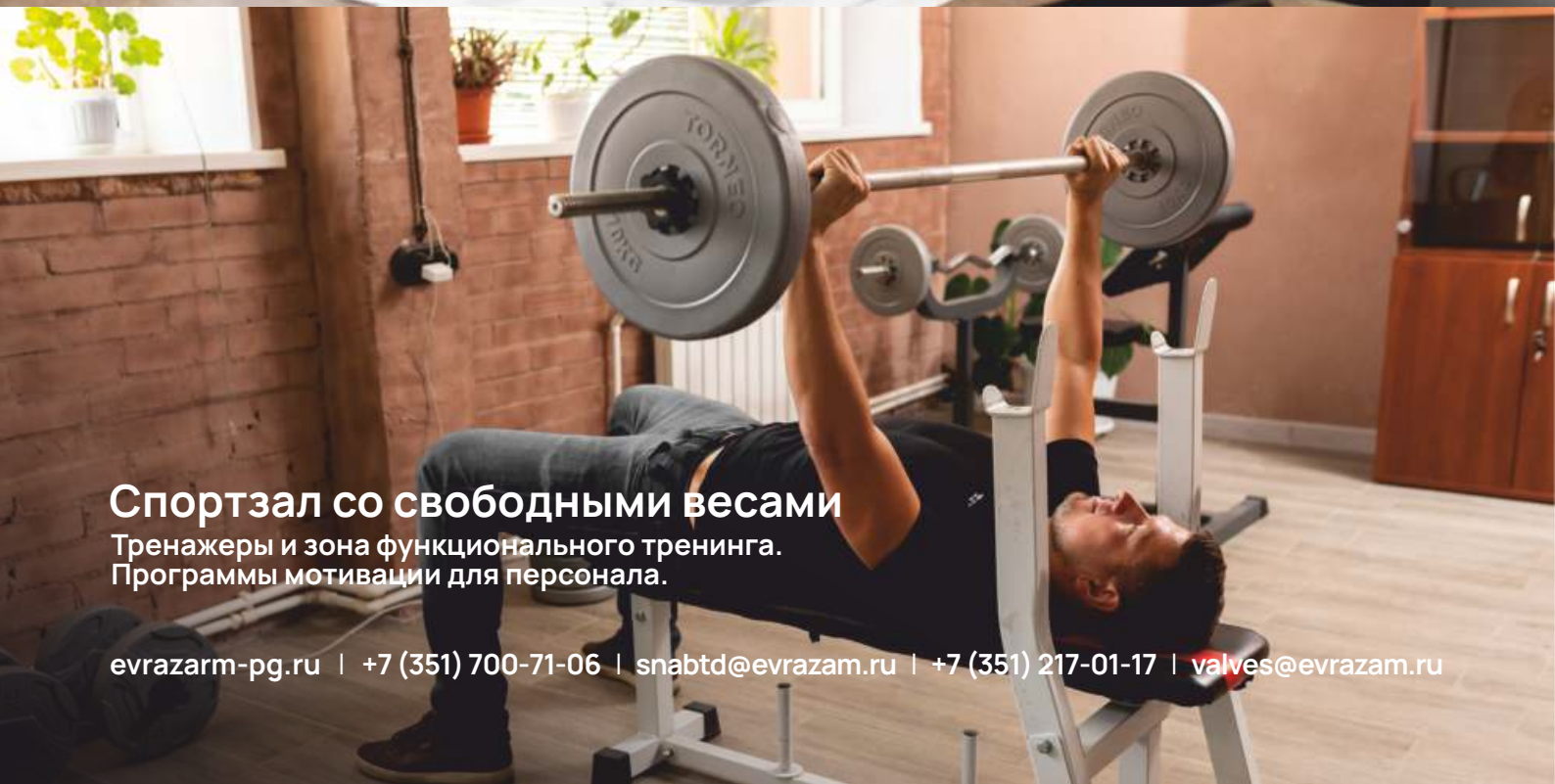
Столовая с шумозащитой

Современный дизайн, система вентиляции и звукопоглощающие панели. Здоровое питание — часть корпоративной культуры «ЕАЗ».



Спортзал со свободными весами

Тренажеры и зона функционального тренинга. Программы мотивации для персонала.



evrazarm-pg.ru | +7 (351) 700-71-06 | snabtd@evrazam.ru | +7 (351) 217-01-17 | valves@evrazam.ru



**ЕВРАЗИЙСКИЙ
АРМАТУРНЫЙ
ЗАВОД**

Промышленная группа
«Евразийский арматурный завод»
— Ключевой игрок импортозамещения
на рынке запорно-регулирующей
арматуры РФ



Адрес завода и склада готовой продукции
+7 (351) 700-71-06
Челябинская область,
г. Копейск, ул. Мечникова, 1
snabtd@evrazarm.ru

Офис продаж
+7 (351) 217-01-17
Лесопарковая 6, этаж 3
valves@evrazarm.ru

Генеральный директор
td@evrazarm.ru

ПРОМЫШЛЕННАЯ ГРУППА



ЕВРАЗИЙСКИЙ
АРМАТУРНЫЙ
ЗАВОД



evrazarm-pg.ru